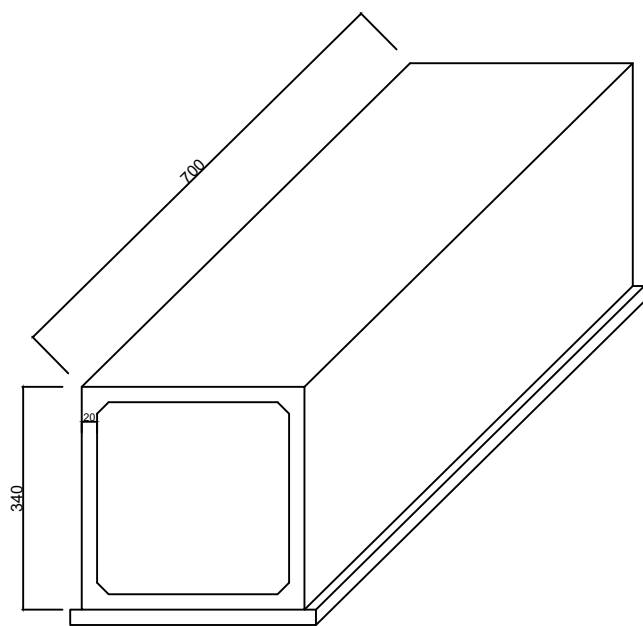
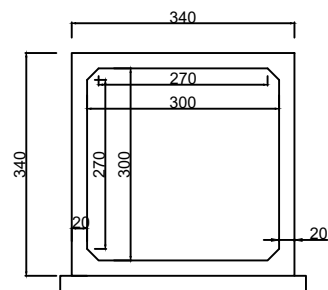


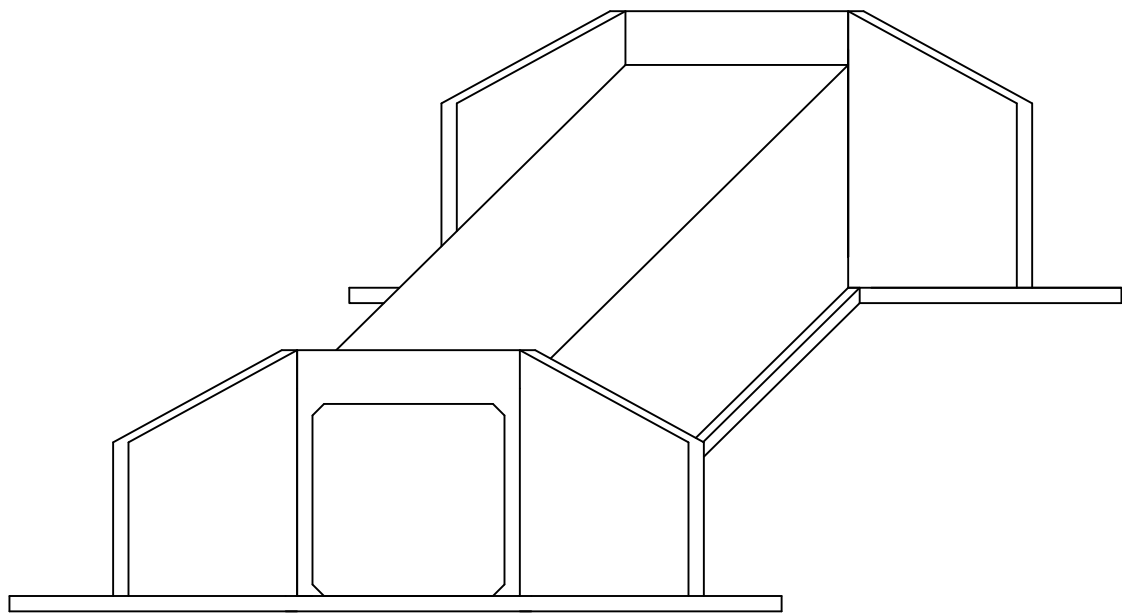
DETALHE
ADUELA



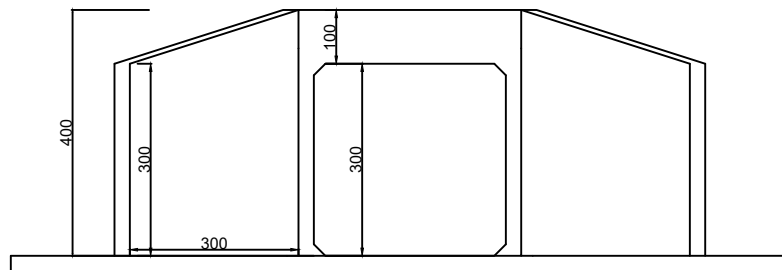
DETALHE
ADUELA



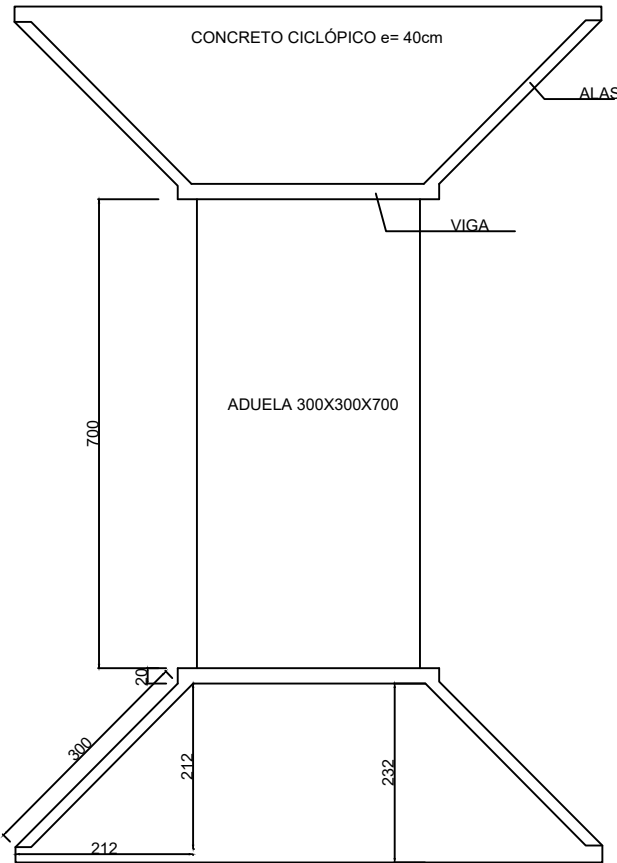
DETALHE



DETALHE
"CABECEIRA"



PLANTA



| | | |
|--|-------------------|--------|
| PREFEITURA DE CHAPADA DOS GUIMARÃES | | |
| SECRETARIA MUNICIPAL DE INFRAESTRUTURA | | |
| ASSUNTO: BUEIRO SIMPLES CELULAR DE CONCRETO 300X300 cm | | |
| OBRA: SUBSTITUIÇÃO DE PONTE POR ADUELAS | | |
| LOCAL: CÓRREGO POÇÃO | | |
| AUTOR DO PROJETO: _____ | | |
| ENG. DAYNA APARECIDA DA SILVA - CREA - MT 49.331 | | |
| COORDENADAS: 15° 7'13.28"S 55°50'50.51"W | DATA: AGOSTO/2021 | |
| | ESCALA: S/E | |
| DIMENSÕES: 300X300X700 cm | VISTO: | FOLHA: |
| DESCRIÇÃO: LAYOUT | | 03/04 |